

# 5. Učení a hodnocení

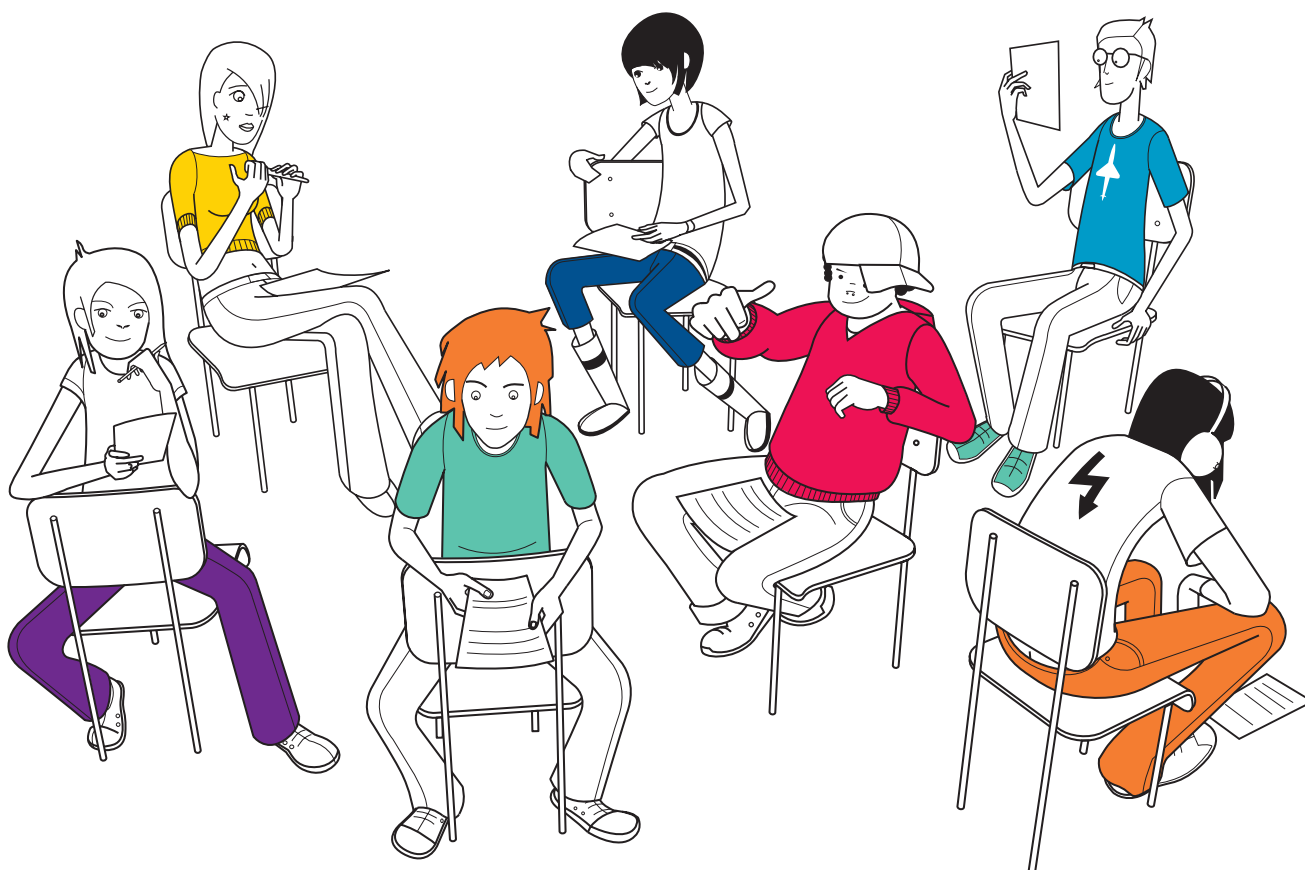
Tuto oblast mapuje:

---

---

---

*Zapojujeme se do hodnocení  
svých studijních výsledků?*



# Ahoj!

Je dobré chodit do školy, kde je správné umět projevit svůj názor, zapojovat se do řešení společných problémů a ovlivnit, aby vám všem ve škole bylo dobře. Je i tvoje škola „Školou pro demokracii“?

**Nezapomeň se spolužáky a učiteli zmapovat oblast „Dokumenty školy“.**

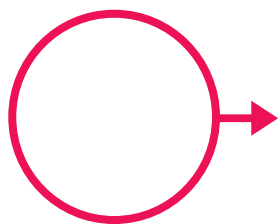
Pokud při mapování zjistíte, že vás v této oblasti a jednotlivých ukazatelích vaše škola podporuje jen málo, můžete to ve spolupráci s učiteli postupně měnit. Sestavte si plán, jak na to. Poradí vám lidé z CEDU i z mnoha dalších škol v ČR. Hledejte na [www.skolaprodemokracii.cz](http://www.skolaprodemokracii.cz) a na facebooku.

## Jak to celé funguje? Stačí od začátku společně postupovat v těchto krocích:

- 1 Registrujte se na webu a zapojte se tak do sítě “Škol pro demokracii”. Vaše škola bude ihned vidět mezi ostatními.
- 2 Stáhněte si sešity s ukazateli k jednotlivým osmi oblastem.
- 3 Od konzultačního centra ve Vašem kraji převezměte informační tabuli a nálepky pro vyznačování splněných oblastí. Tabuli umístěte na viditelné místo u vchodu do školy.
- 4 Rozmyslete, jak začnete jednotlivé oblasti mapovat (postupně po oblastech, všechny oblasti najednou po skupinách).
- 5 Pusťte se do mapování jednotlivých oblastí a zjistěte, co splňujete a co ne.
- 6 Pokud nějakou oblast splňujete všemi kritérii minimálně na základní úrovni vyznačte to na tabuli u vchodu do školy.
- 7 Ke každé splněné oblasti popište jeden příklad z praxe pomocí formuláře na webu. Vyberte opravdu pěkný příklad toho, čím některé kritérium pro tuto oblast naplňujete a jste na to hrdí. Formulář nahrajte do profilu vaší školy k dané oblasti.
- 8 Přiznejte si otevřeně, které ukazatele nesplňujete a spolu s učiteli navrhnete plán, jak je posílit a danou oblast naplnit v minimálně základní úrovni.
- 9 Pracujte na tom, abyste naplnili všechny ukazatele.
- 10 Jakmile splníte všechna kritéria alespoň v základní úrovni, vylepte všechny nálepky na tabuli u vchodu a zkompletujte příklady na webu ke každé oblasti.
- 11 Brzy poté budete kontaktováni někým z konzultačního centra v kraji nebo z CEDU.
- 12 Zúčastněte se krajského předání titulu “Škola pro demokracii”, které se koná jednou ročně v každém kraji na jaře. Certifikát si můžete umístit k tabuli s nálepkami u vchodu školy.
- 13 Brzy poté také získáte možnost zúčastnit se celonárodní prezentace “Škol pro demokracii” na půdě Poslanecké sněmovny Parlamentu ČR v Praze. Celonárodní prezentace se koná každý rok na podzim.

# Naše plány učiva

základní úroveň



Do kroužku nakreslete smajlíka, pokud toto tvrzení ve vaší škole platí.

V některých třídách na prvním stupni někdy dostáváme od učitelů plán toho, co se budeme učit (například plán na týden, měsíc nebo čtvrtletí). Podle nich pak také hodnotíme, co se nám podařilo a co ne.

**(Příklad:** Na začátku týdne dostane každý svůj plán, kde je například napsáno, že v českém jazyce se budeme učit o zájmenech, v matematice sčítání dvouciferných čísel a tak dále. Je tam také místo, kam si každý žák na konci týdne poznamená, jak se mu podařilo se danou látku naučit a co udělá v dalších dnech, pokud se mu to moc nepodařilo.)

## Rada

Zeptejte se spolužáků ze tříd na prvním stupni, jestli už někdy s takovým plánem pracovali. Děje se to alespoň v jedné třídě?

## Důkaz

Platnost tohoto tvrzení dokládáme způsobem, který jsme zakroužkovali:

fotografií,

fotokopií dokumentu,

odkazem na webové stránky,

jiným způsobem, jakým .....

*Důkaz přikládáme k tomuto sešitu.*

## Poznámky

---

---

---

---

---

---

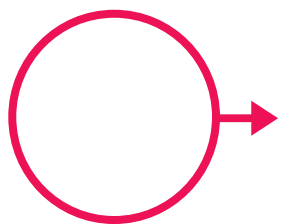
---

---



# Sami hodnotíme své výkony

základní úroveň



Do kroužku nakreslete smajlíka, pokud toto tvrzení ve vaší škole platí.

Nejméně u třetiny učitelů, kteří nás učí na druhém stupni, používáme alespoň jeden z těchto způsobů hodnocení:

- vyplňujeme sebehodnotící listy, kde sami doplňujeme, co nám v daném předmětu jde a co nám nejde;
- vedeme si předmětové portfolio, kde máme uschované své práce i sebehodnotící poznámky;
- navzájem si se spolužáky hodnotíme svoje práce a toto hodnocení pak srovnáváme s hodnocením učitele.

**(Příklad:** Portfolio je taková vaše osobní složka; má ji každý žák a zakládá si tam své práce a výtvořky z různých předmětů, ale také vyplněné sebehodnotící poznámky, kde si každý sám napíše, co se mu povedlo a co konkrétně by chtěl zlepšit.)

## Rada

Vytvořte si seznam všech učitelů, kteří učí na druhém stupni, a ptejte se těchto učitelů nebo žáků, které vyučují. Do seznamu si vyznačujte, který učitel používá alespoň jednu z výše uvedených metod. Pak snadno zjistíte, platí-li to alespoň u třetiny pedagogů.

## Důkaz

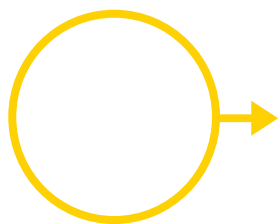
Platnost tohoto tvrzení dokládáme způsobem, který jsme zakroužkovali:

- fotografií,
- fotokopíí dokumentu,
- audio nahrávkou,
- odkazem na webové stránky,
- písemným prohlášením učitele,
- písemným prohlášením žáka, např. předsedy třídy,
- jiným způsobem, jakým .....

*Důkaz přikládáme k tomuto sešitu.*



# Sami hodnotíme své výkony excelentní úroveň



Do kroužku nakreslete smajlíka, pokud toto tvrzení ve vaší škole platí.

U všech učitelů, kteří nás učí na druhém stupni, používáme alespoň dva z těchto způsobů hodnocení:

- vyplňujeme sebehodnotící listy, kde sami doplňujeme, co nám v daném předmětu jde a co nám nejde;
- vedeme si předmětové portfolio, kde máme uschované své práce i sebehodnotící poznámky;
- navzájem si se spolužáky hodnotíme svoje práce a toto hodnocení pak srovnáváme s hodnocením učitele.

**(Příklad:** Každý máme portfolio, kde si zakládáme své práce a poznámky o vlastním hodnocení toho, co ve škole děláme. Ve všech předmětech si se spolužáky vzájemně opravujeme písemky, výsledky hodnocení srovnáváme s názorem učitele a pak se o tom společně bavíme.)

## Rada

Tohle už jste zjišťovali v základní úrovni. Použijte poznámky, které jste si vytvořili, a zma-  
pujte jen to, co tehdy neplatilo.

## Důkaz

Platnost tohoto tvrzení dokládáme způsobem, který jsme zakroužkovali:

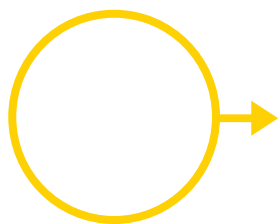
- fotografií,
- fotokopíí dokumentu,
- audio nahrávkou,
- odkazem na webové stránky,
- písemným prohlášením učitele,
- písemným prohlášením žáka, např. předsedy třídy,
- jiným způsobem, jakým .....

*Důkaz přikládáme k tomuto sešitu.*





# Naše učební cíle excelentní úroveň



Do kroužku nakreslete smajlíka, pokud toto tvrzení ve vaší škole platí.

V některých předmětech si za pomoci učitele stanovujeme učební cíle pro nejbližší období.

**(Příklad:** Stanovím si, že na začátku dalšího měsíce budu umět prezentovat před třídou svůj referát, aniž bych ho celý přečetl.)

## Rada

Udělejte si seznam všech tříd a zeptejte se žáků, jestli to tak v některých předmětech funguje.

## Důkaz

Platnost tohoto tvrzení dokládáme způsobem, který jsme zakroužkovali:

- fotografií,
- fotokopii dokumentu,
- audio nahrávkou,
- odkazem na webové stránky,
- písemným prohlášením učitele,
- písemným prohlášením žáka, např. předsedy třídy,
- jiným způsobem, jakým .....

*Důkaz přikládáme k tomuto sešitu.*

## Poznámky

---

---

---

---

---

---

---

---

---

---



# Jak jsme dopadli?

Ke dni \_\_\_\_\_ u nás platí:

\_\_\_\_\_ **tvrzení ze 2 v základní úrovni** a  
(doplňte počet)

\_\_\_\_\_ **tvrzení ze 2 v excelentní úrovni.**  
(doplňte počet)

Aby u nás platila i další tvrzení, sestavili jsme následující plán:

Co uděláme: \_\_\_\_\_  
\_\_\_\_\_  
\_\_\_\_\_  
\_\_\_\_\_

Kdo je za to odpovědný: \_\_\_\_\_

Kdy to bude hotovo: \_\_\_\_\_

**Ke dni \_\_\_\_\_ stvrzujeme, že u nás ve škole platí všechna tvrzení v základní úrovni.**

Jména a podpisy: \_\_\_\_\_  
\_\_\_\_\_  
\_\_\_\_\_

**Ke dni \_\_\_\_\_ stvrzujeme, že u nás ve škole platí všechna tvrzení v excelentní úrovni.**

Jména a podpisy: \_\_\_\_\_  
\_\_\_\_\_  
\_\_\_\_\_

